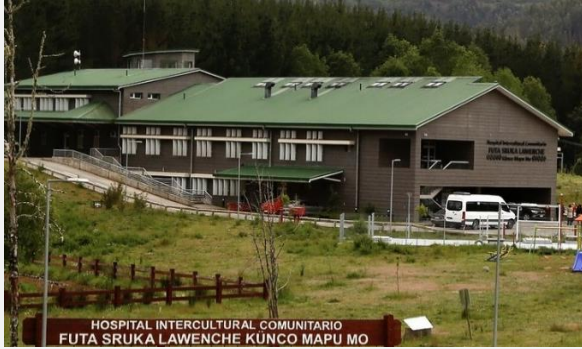


Boletín Estadístico Mensual

Agosto 2024

Septiembre 2024



Hospital Futa Sruka

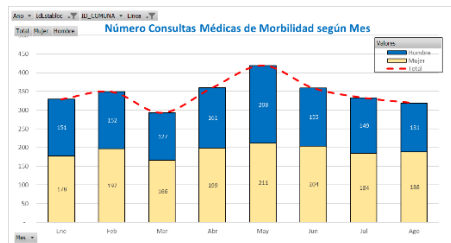
Lawenche Künco Mapu Mo

Consultas Médicas

En **agosto** de 2024 el número de consultas médicas atendidas es de **319**

El **59%** de las consultas corresponden a mujeres.

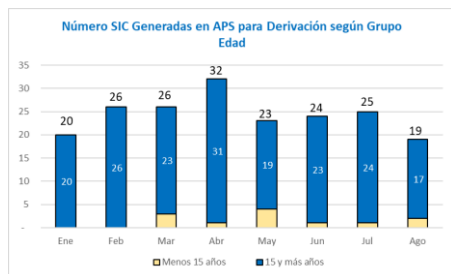
En el siguiente gráfico se observa el comportamiento de las consultas según sexo y mes.



Fuente: REMo4 – DEIS-SSO

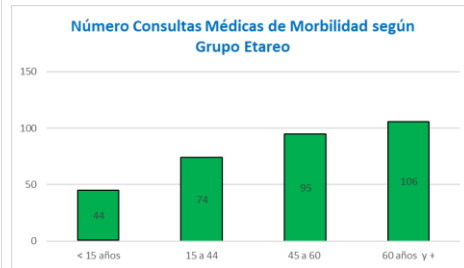
Consultas Médicas de Especialidad

En Hospital no genera consultas de especialidad, sin embargo, desde APS se generan interconsultas para derivación de especialidad, en **agosto** de 2024 se registraron **19**.



Fuente: REMo4 – DEIS-SSO

De acuerdo a grupo etareo el **14%** menores de 15 años, **23%** a adulto joven, el **30%** a adulto y el **33%** a mayores de 60 años.



De las **319** consultas médicas atendidas, el **2%** Salud Mental, **14%** Cardiovasculares y el **84%** a otras morbilidades.



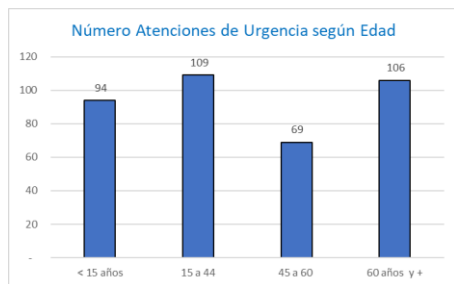
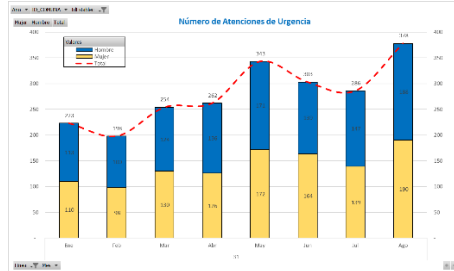
El **89%** de las interconsultas generadas en APS corresponden a usuarios de 15 años y más.

De las **19** consultas médicas atendidas, estas corresponden a las siguientes especialidades.

Especialidad	N° Casos
Dermatología	2
Neurología Adulto	2
Cirugía General Adulto	2
Ginecología Adulto	2
Traumatología y Ortopedia Adulto	2
Cardiología Adulto	1
Gastroenterología Pediátrica	1
Gastroenterología Adulto	1
Reumatología Adulto	1
Medicina Física y Rehab. Pediátrica	1
Cirugía Pediátrica	1
Coloproctología	1
Cirugía Vasculat Periférica	1
Urología Adulto	1
Total	19

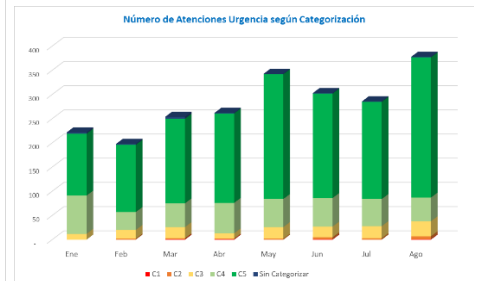
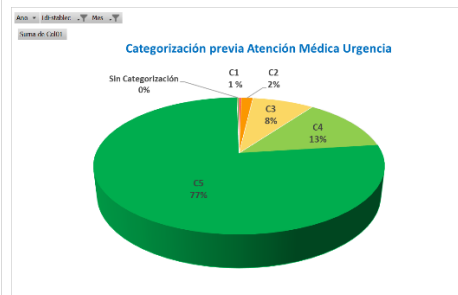
Atenciones de Urgencia

En **agosto** de 2024 el número de atenciones médicas de urgencia atendidas en el Hospital es de **378**. De ellas el **50%** son atenciones a mujeres.



De acuerdo a grupo etareo el **25%** corresponde a menores de 15 años, el **29%** a adulto joven, el **18%** a adulto y el **28%** a mayores de 60 años.

En la unidad de urgencia del Hospital se realiza una categorización previa a la atención, **1** casos categorizados Grave (C1), un **2%** Mediana Gravedad (C2), el **8%** menos grave (C3), **13%** Leve (C4), **77%** Atención General (C5) y existe **1** caso sin categorizar.



En el mes de **agosto** el Hospital no tiene abandonos.

Fuente: REMo8 – DEIS-SSO

Intervenciones Quirúrgicas

El número de intervenciones quirúrgicas menores es **0**.

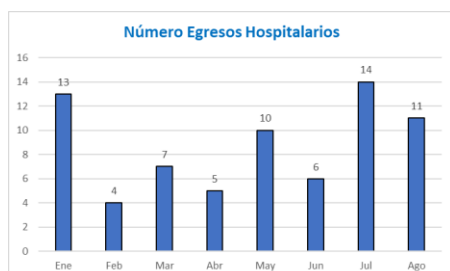
En establecimiento en el año 2024, no registra intervenciones quirúrgicas menores.

Fuente: REM BS – DEIS-SSO

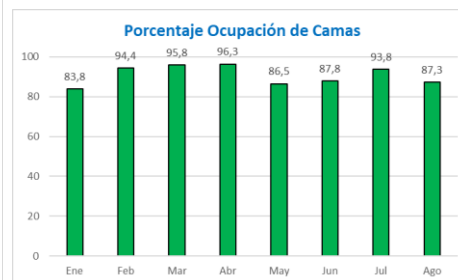
Egresos Hospitalarios

El número total de egresos hospitalarios fue de **11**

En agosto de 2024, el número de total de egresos hospitalarios es de **11**, con un porcentaje de ocupación de camas de **87,3%**.

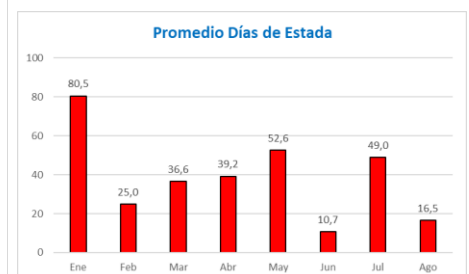


Fuente: REM20 – DEIS-SSO



El Hospital solo registra en área funcional Área Médica Adulto Cuidados Básicos.

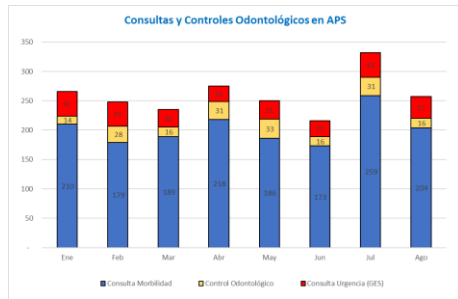
El promedio de días de estada por paciente en el mes fue **16,5** días. El índice de rotación alcanzó una cifra de **1,09** pacientes por cama y la tasa de letalidad fue de **9,09%**.



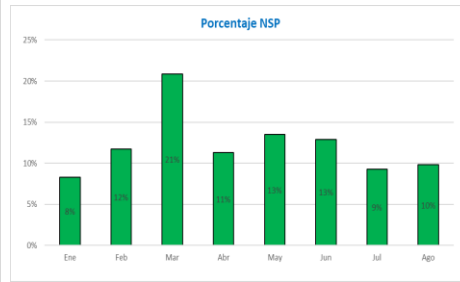
Atenciones Odontológicas

El número de Consultas Odontología realizadas en APS en mes fue 257

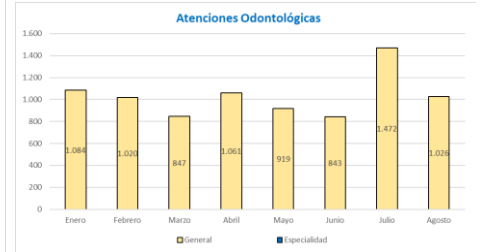
En agosto de 2024 existen **204** registros para consultas de morbilidad y **16** control odontológico y **37** consultas de urgencia (GES).



Existe **10%** de pacientes que no se presentó (NSP) a su consulta.



En agosto de 2024 el número de actividades odontología total es de **1.026**, no existen registros de atenciones de especialidad.



Fuente: REM09 – DEIS-SSO

Producción PPI

La producción PPI del establecimiento en el mes de agosto es:

Secciones REM BS	Prestaciones	Valorización
A: Atenciones abiertas	1.538	8.254.940
B: Atención cerrada, días hospitalización	276	11.843.160
D: Traslado, rescates y rondas rurales	520	6.667.540
F: Atención odontológica	736	6.164.970
I: Exámenes de diagnóstico	4.488	10.477.810
P: Misceláneos	66	18.900
Total	7.624	43.427.320

Fuente: REM BS – DEIS-SSO

